

fig.1

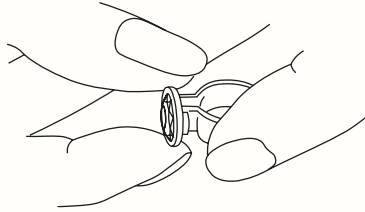


fig.2

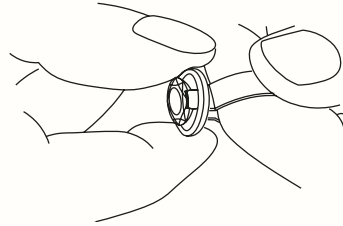
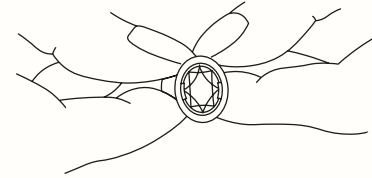


fig.3



Pour créer votre bague

1. Mettre la collerette autour des griffes du corps de bague parallèlement à celui-ci.
2. Ajouter la pierre à la perpendiculaire, en calant un côté dans le rebord intérieur d'une des griffes puis appuyer délicatement sur l'autre côté de la pierre pour la fixer dans l'autre griffe.
Ne pas appuyer au centre de la pierre pour la fixer des deux côtés en même temps car cela risquerait de l'endommager.
3. Tourner la collerette à 90° pour resserrer les griffes autour de la pierre.
4. Votre bague est créée.

fig.4

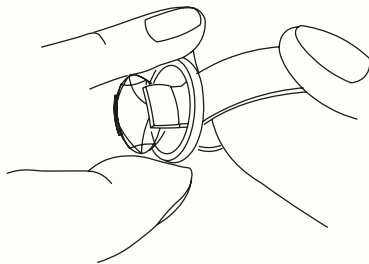
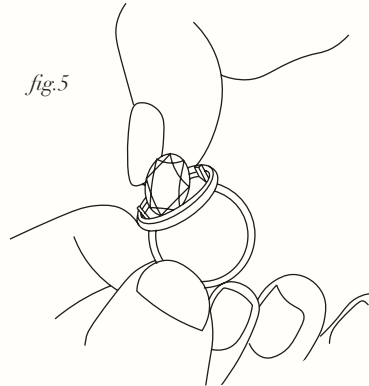


fig.5



Pour changer la pierre de votre bague

5. Tourner la collerette à 90°.
6. Ecarter légèrement chaque côté du corps de bague puis appuyer délicatement sur la pierre pour la faire glisser.